

DIE DREI URLAUBSMESSEN DER MESSE STUTTGART

FAHRRAD & WANDERN



Messe Stuttgart
Mitten im Markt

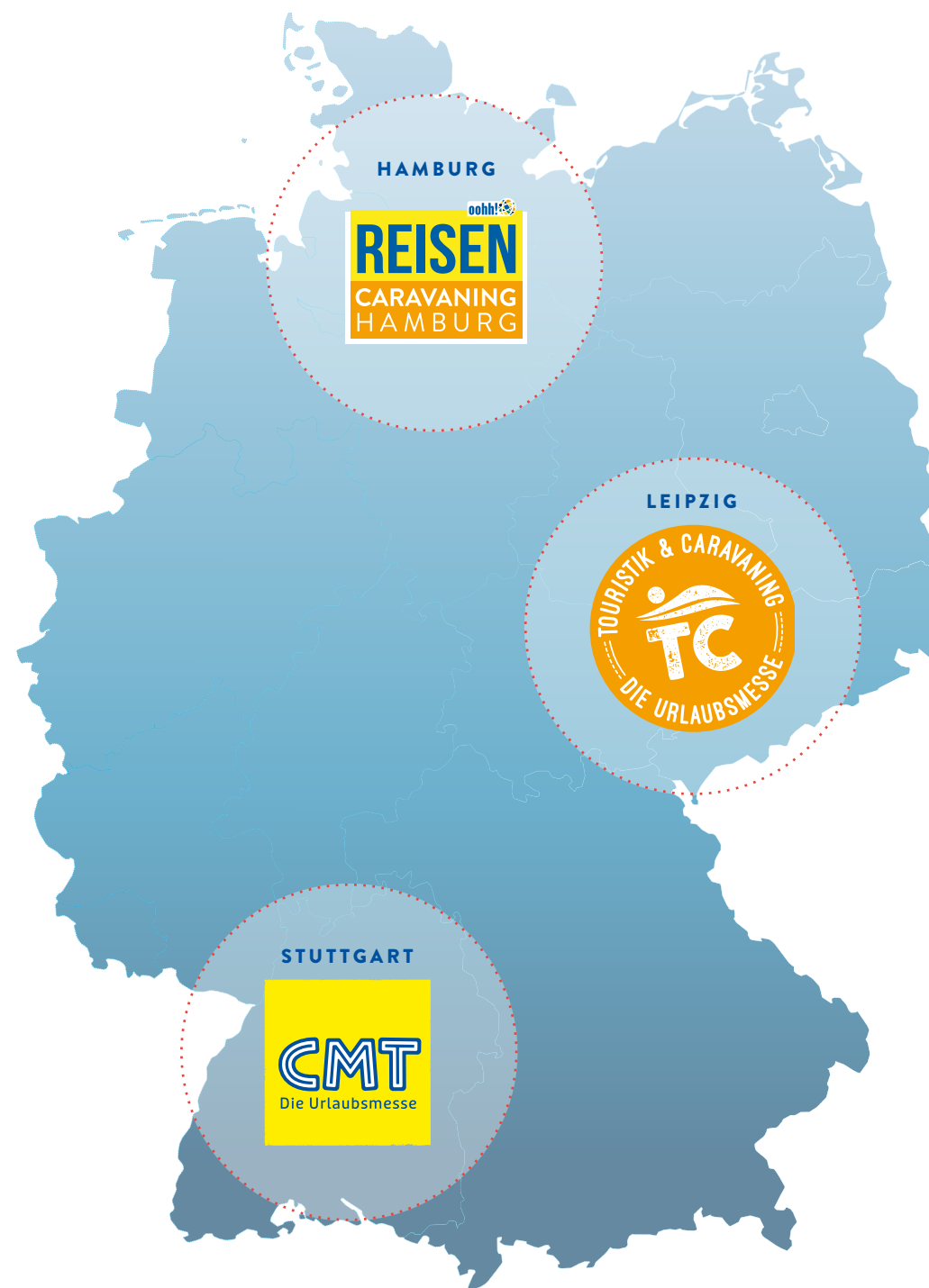







CMT
Die Urlaubsmesse

ooh!
REISEN
CARAVANING
HAMBURG



EIN THEMA, ALLE STANDORTE!



MESSE	LAUFZEIT	BESUCHERZAHLEN	THEMENBEREICH
	Die weltweit größte Publikumsmesse für Tourismus & Freizeit	Januar, 9 Tage	260.000
	Norddeutschlands größte Urlaubsmesse	Februar, 4 Tage	65.000
	Mitteldeutschlands größte Urlaubsmesse	November, 5 Tage	56.900
			Fahrrad- & WanderReisen 3 Tage: Samstag, Sonntag & Montag  4 Tage, gesamte Messezeit  5 Tage, gesamte Messezeit

Ihre Ansprechpartnerin für alle 3 Veranstaltungen

Sarah Oertle

Managerin Messe- und Eventkoordination

Tel.: +49 711 18560-2262

Mobil: +49 178 3704321

sarah.oertle@messe-stuttgart.de

FAHRRAD & WANDERN

- Urlaub an der frischen Luft ist gefragter denn je: Wandern, Trekking, E-Bike-Touren oder Mountainbike-Ausflüge stehen hoch im Kurs. USP der Veranstaltungen ist die Kombination der Themen Fahrrad und Wandern sowie von touristischen Angeboten und Hardware.
- Durch E-Mobilität ist Aktivurlaub nicht mehr nur bei jungen oder sportlichen Menschen gefragt, sondern generationenübergreifend ein Thema.
- Radfahren gewinnt im Alltag und im Urlaub zunehmend an Bedeutung.
- Outdoorthemen profitieren von Nähe zu Caravaning- und Campingthemen.
- Gemeinschaftsfläche im Themenpark Rad & Wandern.
- Veranstaltungen greifen aktuelle Trends und Entwicklungen auf: Start-Up-Bereich, Bikeparks, Cargo-Bikes, E-Mobilität.
- Das Ausstellungsangebot wird ergänzt durch ein Rahmenprogramm für End- und Fachpublikum. Damit sind die Messen Heimat der Community und wichtige Plattformen für den fachlichen Austausch.
- Mit ausgiebigen Testmöglichkeiten im Fahrradparcours werden für die Besucherinnen und Besucher Erlebnisse geschaffen.



AUSSTELLUNGSBEREICH FAHRRAD



Fahrradregionen und Fahrrad- reisen im In- und Ausland



Fahrradhotels



Fahrräder (City-, Cross-, Trekking-, Mountain-Bikes, Lastenräder, Reise-/ Falt-, Elektro-, Renn-, Spezial- und Kinderfahrräder) uvm.



Fahrradzubehör



Fahrradbekleidung



Tourenplaner | GPS | Fahrradkarten



Bike Parks

AUSSTELLUNGSBEREICH WANDERN



Wanderregionen und Wanderreisen im In- und Ausland



Trekkingreisen



Nordic Walking



Ausrüstung, Outdoorbekleidung



Reiseführer, Wander- und Landkarten



Wanderberatung